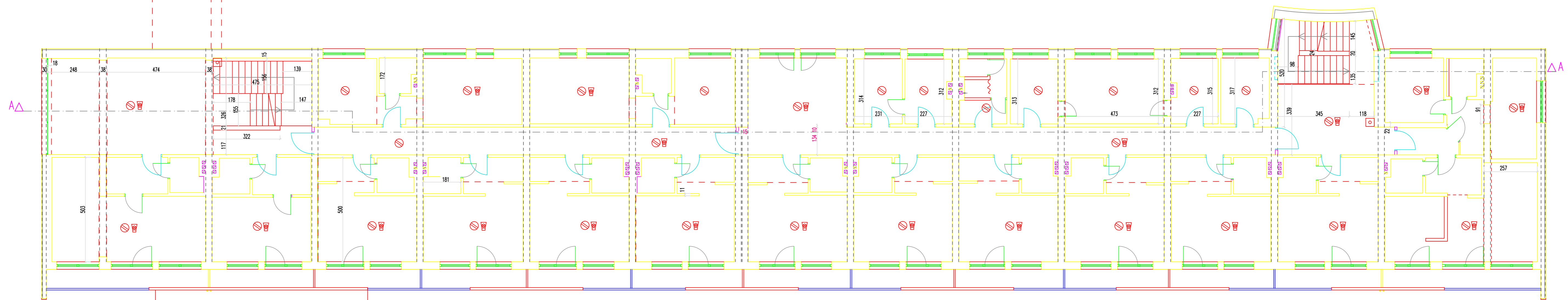


RZUT PRZYZIEMIA BUDYNKU KUCHNI skala 1:100



RZUT 1 PIĘTRA BUDYNKU HOTELOWEGO skala 1:100

RAZEM 255,5m²

PRACOWNIA PROJEKTOWA ARCHITEKT JANUSZ RĄCZKA 40-032 Katowice ul. Dobrowskiego 15/3 tel. (32)255-55-37, 502-319-153		OCHOTNICZE HUFCE PRACY ŚLĄSKA WOJEWÓDZKA KOMENDA PL. GRUNWALDZKI 8-10, 40-950 KATOWICE	
mgr inż. arch. Janusz Rączka		mgr inż. arch. Janusz Rączka	
07.2015	1:100	PB	1251/2015/30