

### 1. Dane rejestracyjne:

|                             |  |
|-----------------------------|--|
| Nr rejestracyjny:           | SK513HS  |
| Nr identyfikacyjny:         | WDB2100621B486356  |
| Data pierwszej rejestracji: | 01.03.2002   |
| Właściciel pojazdu:         | Śląska Wojewódzka Komenda Ochotniczych<br>Hufców Pracy w Katowicach,<br>Plac Grunwaldzki 8-10, 40-950 Katowice |

### 2. Dane techniczno — identyfikacyjne:

|                                |                            |
|--------------------------------|----------------------------|
| Marka, typ, model:             | Mercedes Benz W210         |
| Rok produkcji:                 | 2002                       |
| przebieg                       | 309249 km                  |
| Rodzaj pojazdu:                | czterodrzwiowy sedan       |
| Rodzaj silnika:                | z zapłonem iskrowym        |
| Układ/ilość cylindrów silnika: | widlasty sześciocylindrowy |
| Pojemność skokowa silnika:     | 2597 cm <sup>3</sup>       |
| Moc silnika:                   | 125 kW                     |
| Rodzaj napędu:                 | na tylną oś                |

### 3. Ocena stanu

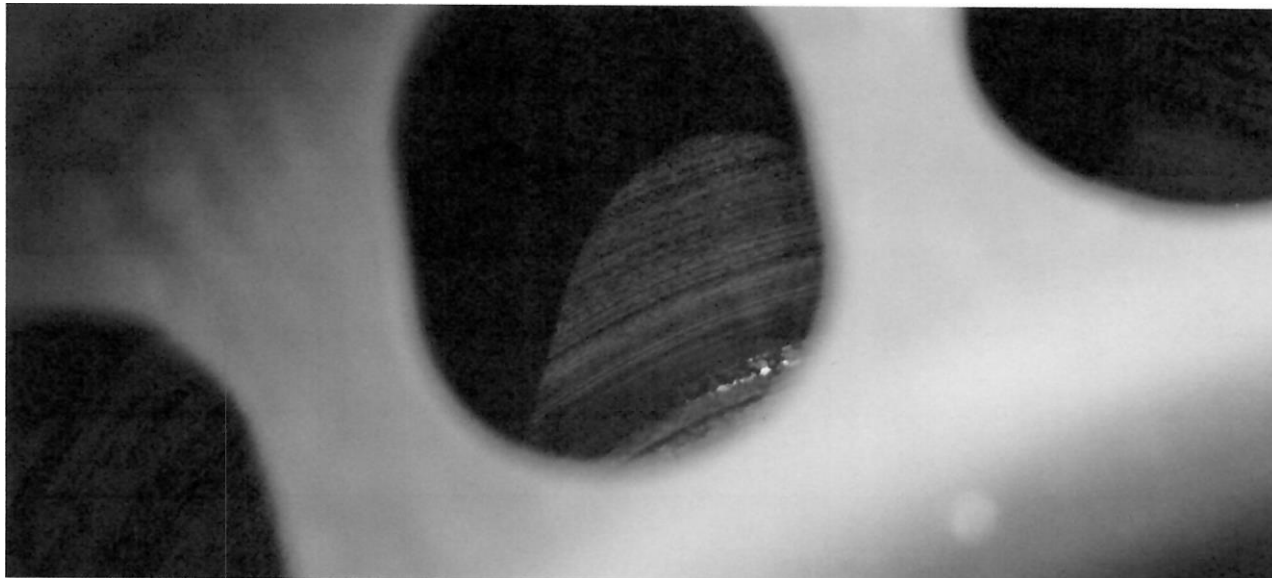
Oględziny pojazdu odbyły się w dniu 11 lutego 2020 roku, w Katowicach przy siedzibie Śląskiej Wojewódzkiej Komendzie Ochotniczych Hufców Pracy, w obecności jej pracowników.



fot. 1-4 widok ogólny

Przedstawiony do weryfikacji pojazd posiadał szereg licznych mankamentów. Są to między innymi:

1. skorodowany układ hamulcowy tylnej osi - tarcze, klocki oraz zaciski hamulcowe kwalifikują się do wymiany (fot.5).

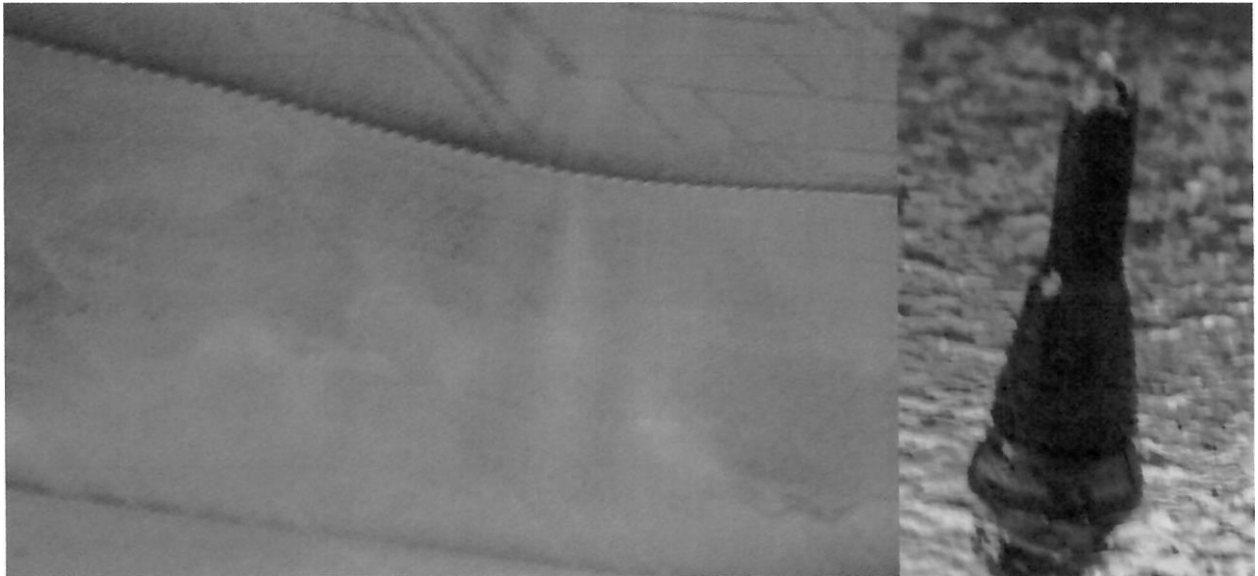


fot.5 skorodowany układ hamulcowy.

2. szereg drobnych usterek - ułamana antena, uszkodzony panel środkowy, zabrudzona tapicerka, nieoryginalna przednia szyba, pęknięty zderzak (fot.6-9).

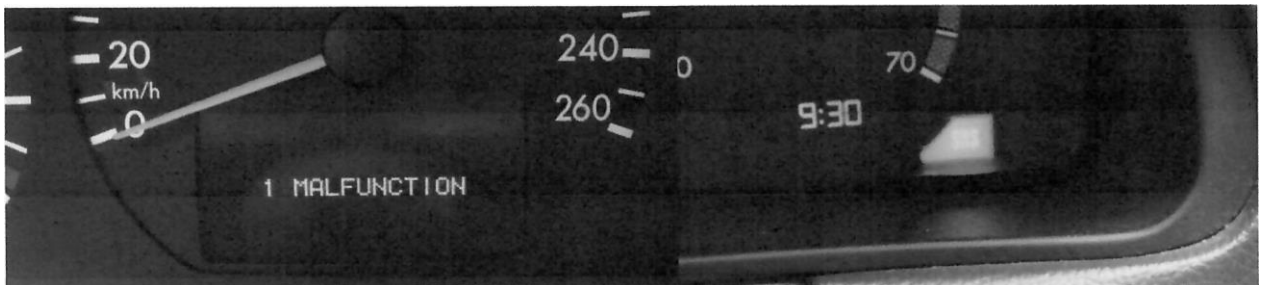


fot. 6,7 usterki drobne



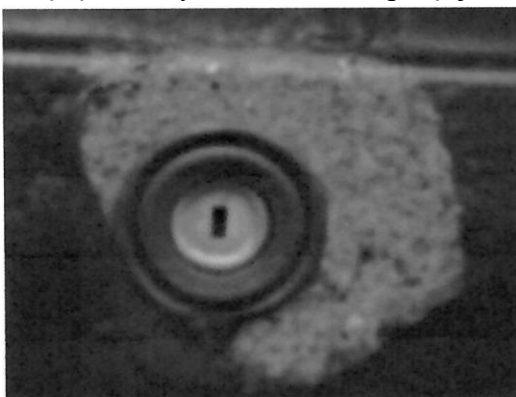
fot. 8,9 usterki drobne

3. Komunikat na zestawie wskaźników - usterka układu SRS (Supplemental Restraint System) Uzupełniający system bezpieczeństwa biernego, składający się z poduszek powietrznych oraz napinaczy pasów bezpieczeństwa jest w pojeździe nieaktywny. Konieczna jest weryfikacja przyczyn tej usterki. W obecnym stanie, w sytuacji krytycznej pojazd nie będzie chronił pasażerów tj. może nie nastąpić odpalenie poduszek powietrznych i/lub napinaczy pasów bezpieczeństwa (fot.10,11) .



fot. 10,11 awaria systemu SRS

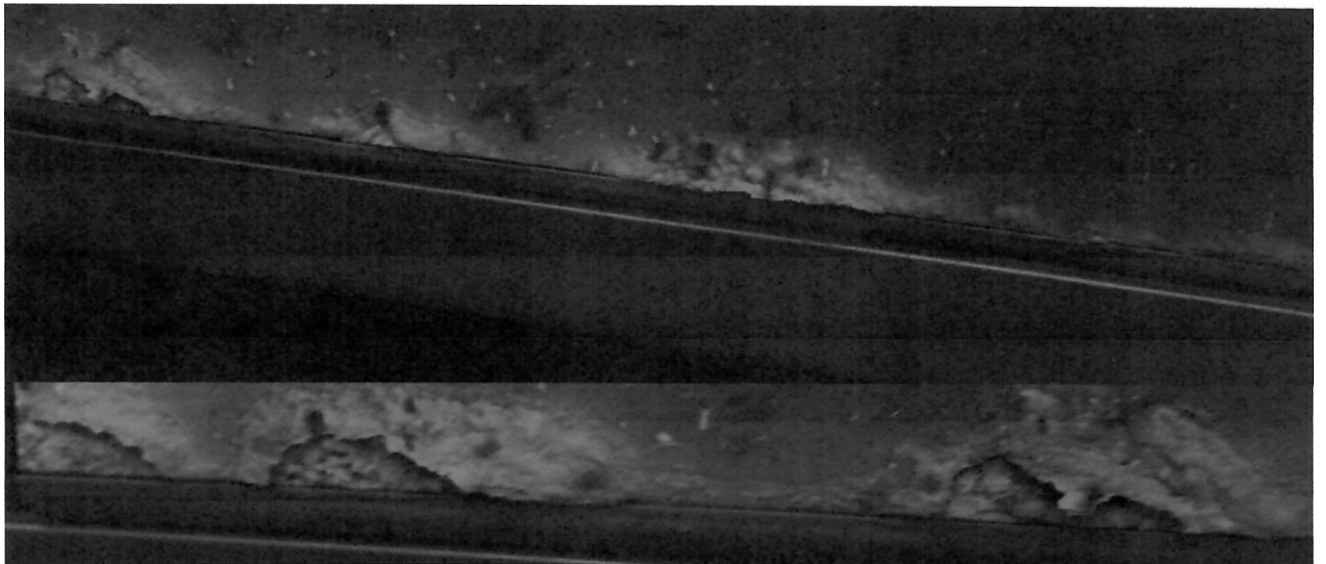
4. Krytyczny stan powłoki blacharsko - lakierniczej obejmujący całe nadwozie pojazdu, w tym wnękę komory silnika oraz osprzęt jednostki napędowej.



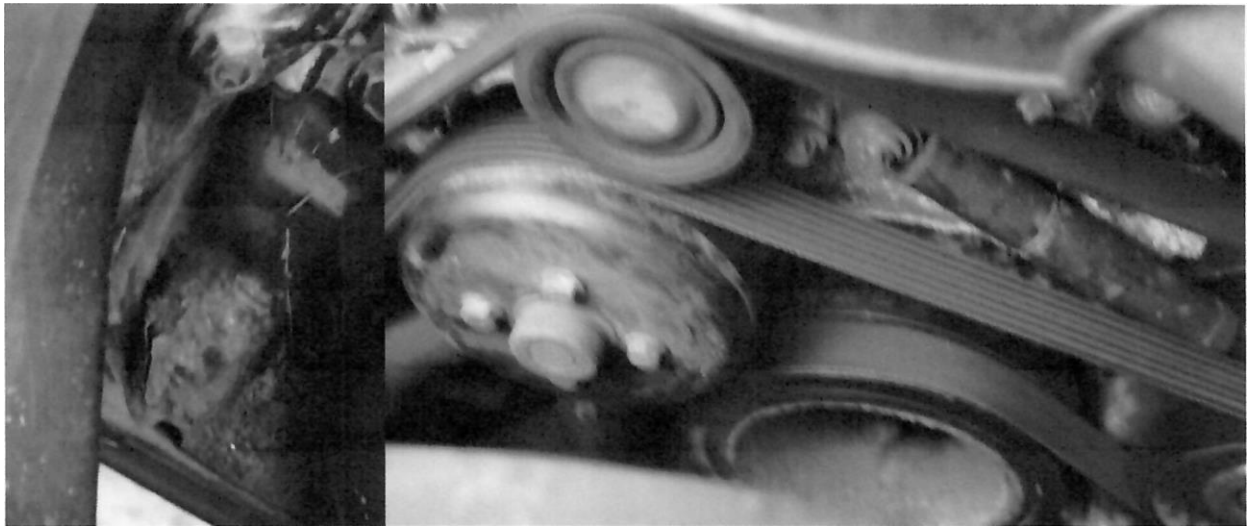
fot. 12 klapa bagażnika



fot. 13 uchwyt zamka pokrywy bagażnika

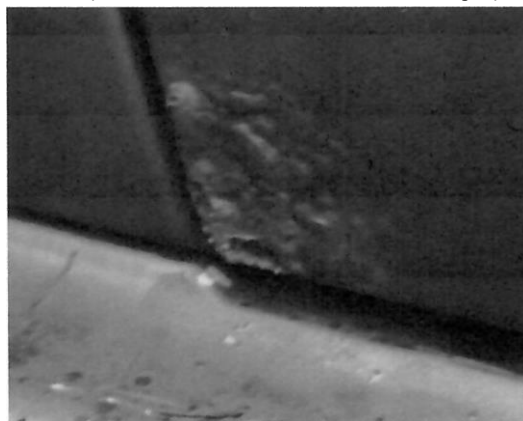


fot.14,15 drzwi p.p.

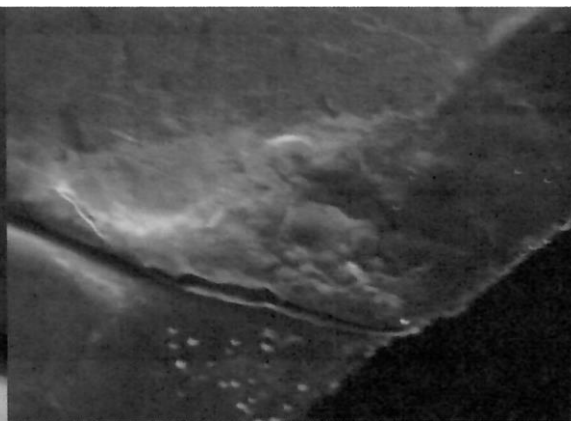


fot. 16 wnętrza drzwi

fot. 17 osprzęt silnika



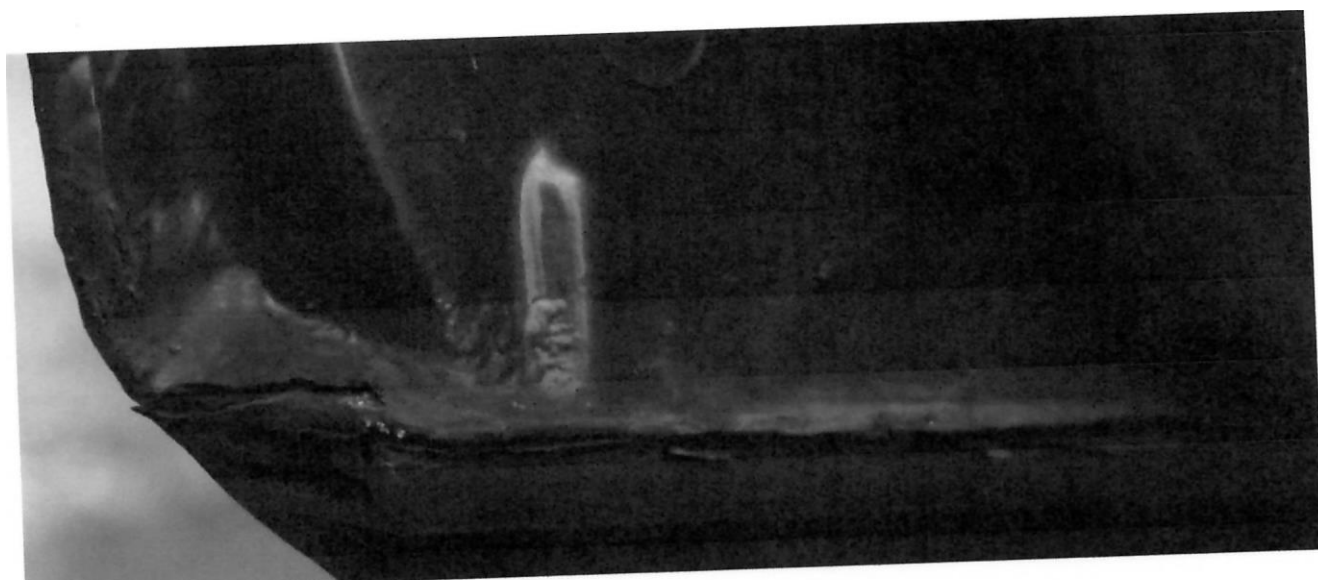
fot. 18 ściana p.t.



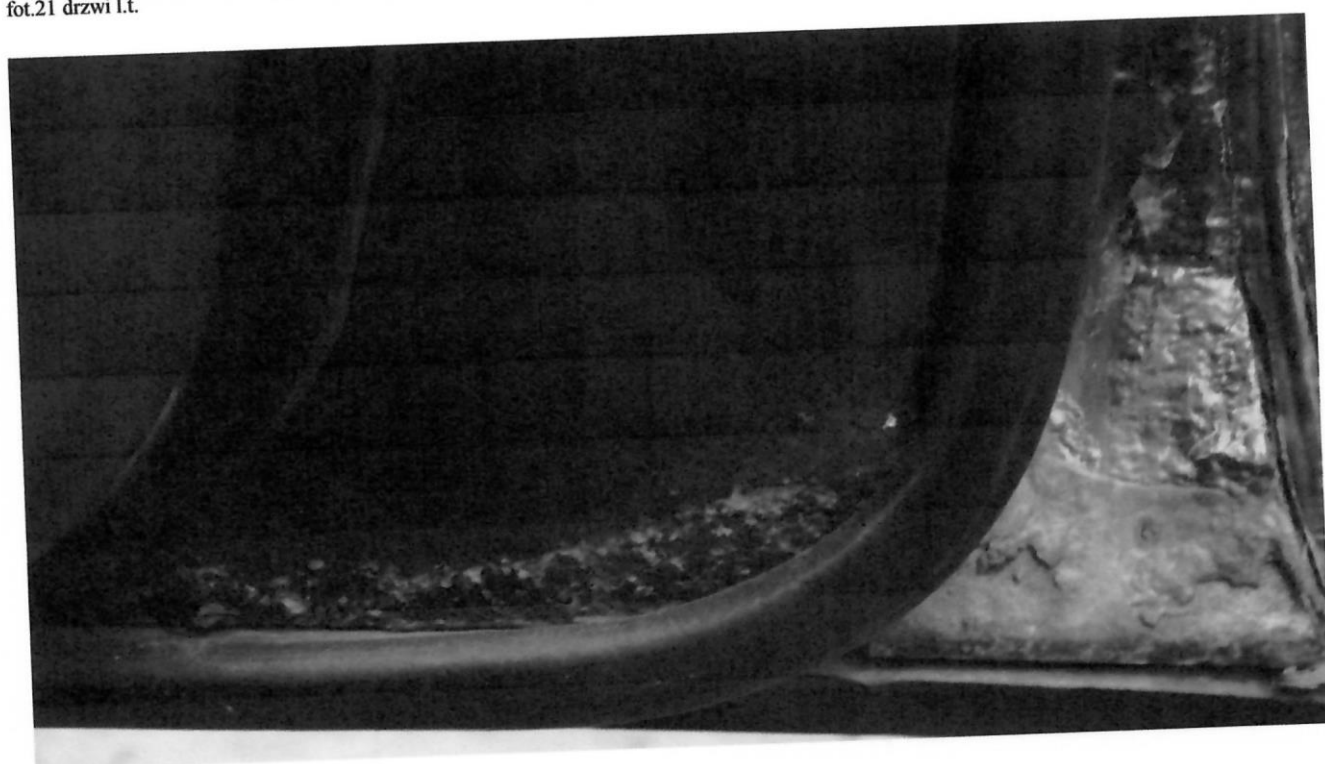
fot. 19 błotnik p.t



fot.20 listwa



fot.21 drzwi l.t.



fot. 22 drzwi p.t.

#### 4. Wnioski

Dalsza eksploatacja pojazdu jest niebezpieczna z dwóch przyczyn - awarii sytemu bezpieczeństwa biernego SRS oraz silnemu skorodowaniu nadwozia pojazdu. Należy mieć na uwadze, że jest to nadwozie samonośne którego konstrukcja przenosi naprężenia a integralność całego nadwozia stanowi o bezpieczeństwie pojazdu. Materiał nie posiada już odpowiednich własności fizykochemicznych i w przypadku kolizji nie będzie wykazywał dostatecznej pochłanianości energii. Uzupełniający system bezpieczeństwa biernego SRS podczas kolizji również nie będzie stanowił ochrony dla bezpieczeństwa pasażerów. Wobec znacznego wyeksploatowania pojazdu, wieku, przebiegu oraz niewielkiej jego wartości, próba przywrócenia zdadności pojazdu do dalszej eksploatacji jest ekonomicznie nieuzasadniona.